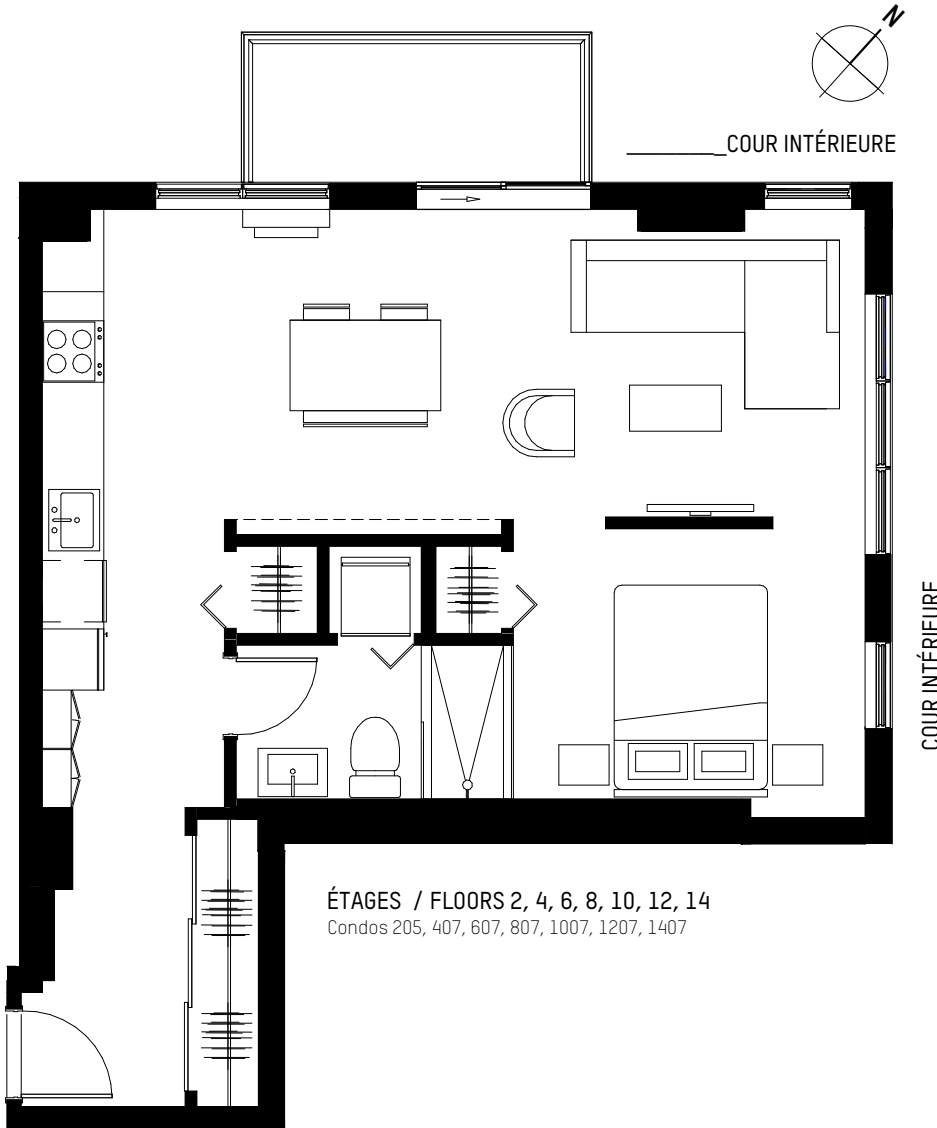
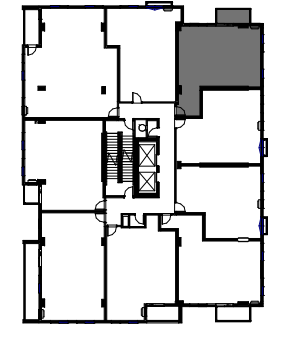


ÉTAGES / FLOORS 1-14

#104, 205, 307, 407, 507,
607, 707, 807, 907, 1007,
1107, 1207, 1307, 1407



ÉTAGES / FLOORS 2, 4, 6, 8, 10, 12, 14
Condos 205, 407, 607, 807, 1007, 1207, 1407



Chambre / Bedroom
11'-6" x 8'-10"

Séjour et salle à manger /
Living room and dining area
20'-10" x 10'-1"

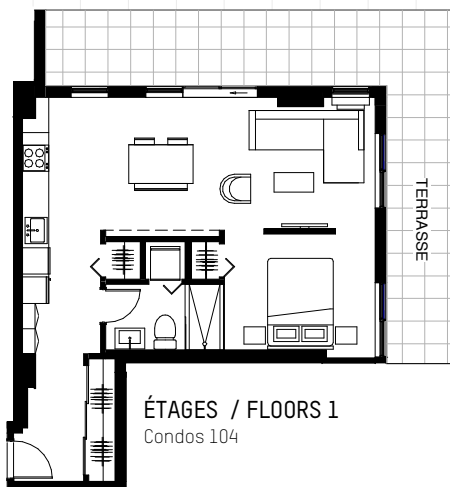
Cuisine et entrée /
Kitchen and entrance
29'-3" x 5'-11"

Salle de bain / bathroom
9'-0" x 5'-0"

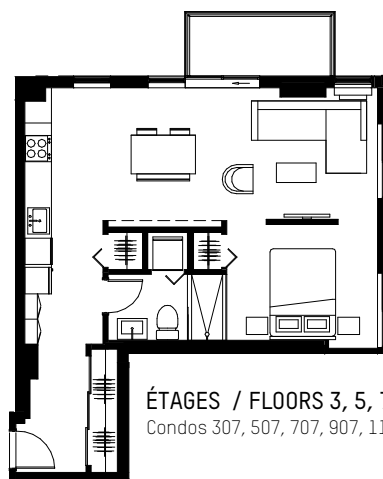
Balcon / Balcony
11'-3" x 4'-10"

Terrasse / Terrace
31'-0" x 5'-9" 26'-11" x 5'-0"

Ce plan d'étage est fourni à titre informatif seulement. Pour consulter les plans détaillés des étages mentionnées ci-joint et obtenir les spécifications techniques réelles des étages et/ou des unités, veuillez vous référer à la brochure *District Griffin 02, rue du Séminaire*. / This floor plan is provided for information purposes only. For detailed plans of the floors outlined above and to obtain the technical specifications of the various floors unit, please refer to the brochure *District Griffin 02, Séminaire St.*



ÉTAGES / FLOORS 1
Condos 104



ÉTAGES / FLOORS 3, 5, 7, 9, 11, 13
Condos 307, 507, 707, 907, 1107, 1307