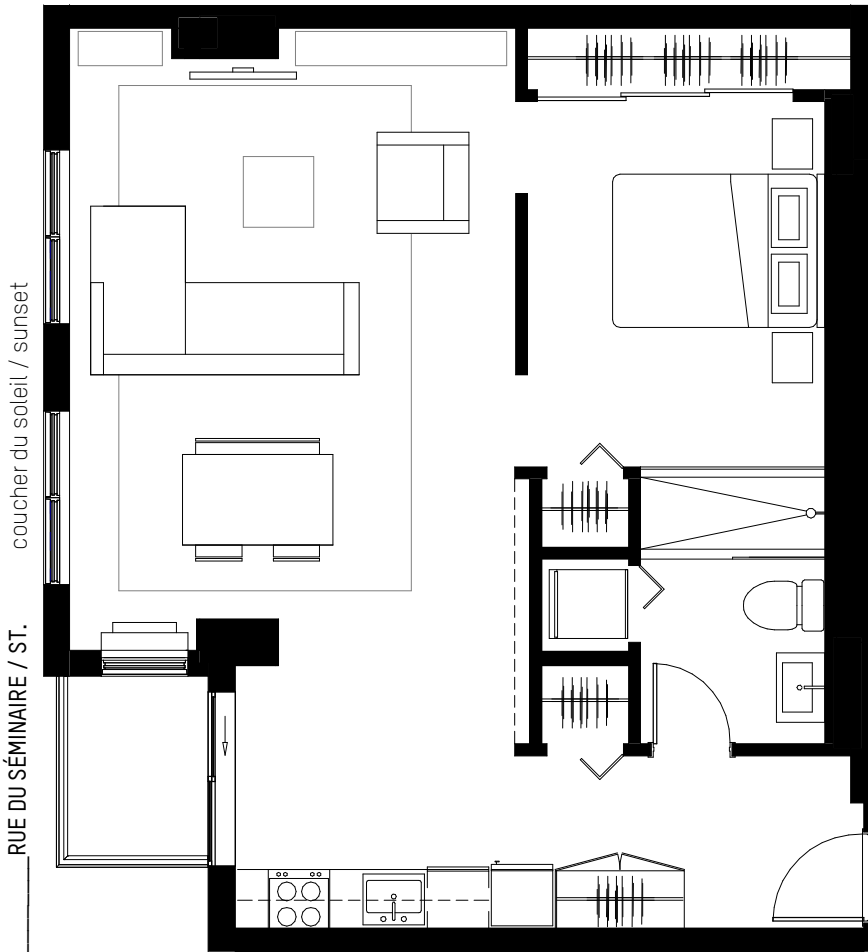


RUE DU SÉMINAIRE / ST.

Pavillon des ventes / Sales Centre
1040 Wellington, Montréal, Qc, H3C 2G4
T / 514 914-4743
districtgriffin.com

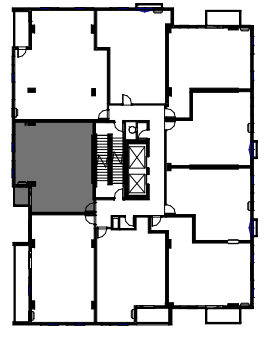


J

742 pi²/sq
68,9 m²

ÉTAGES / FLOORS 2-8

#201, 301, 401,
501, 601, 701, 801



Chambre / Bedroom
9'-8" x 11'-11"

Séjour et salle à manger /
Living room and dining area
14'-6" x 23'-9"

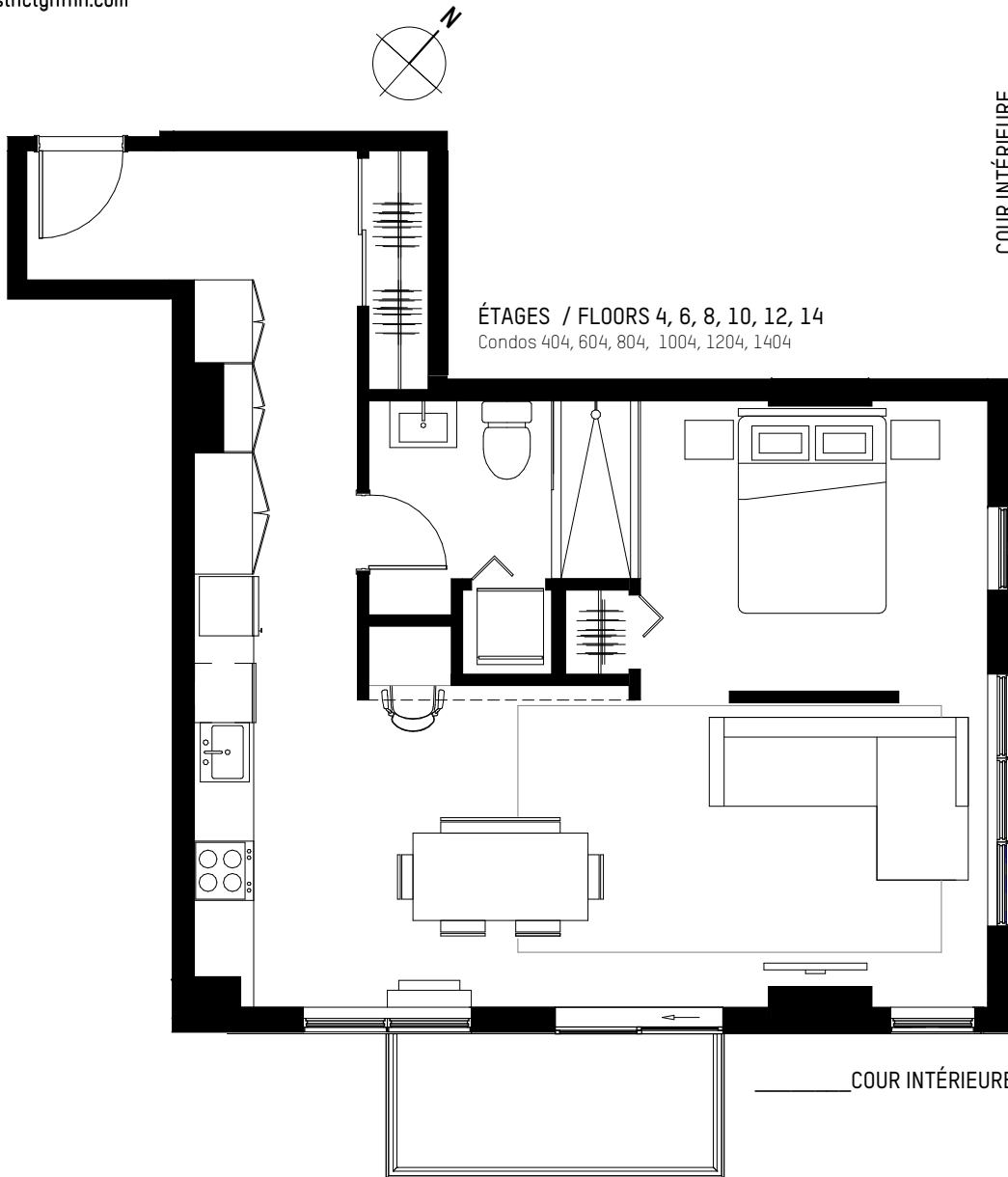
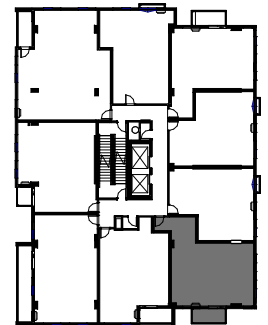
Cuisine et entrée /
Kitchen and entrance
20'-1" 5'-7"

Salle de bain / bathroom
6'-0" x 9'-0"

Balcon / Balcony
4'-10" x 6'-2"

Terrasse / Terrace
N/A

Ce plan d'étage est fourni à titre informatif seulement. Pour consulter les plans détaillés des étages mentionnés ci-joint et obtenir les spécifications techniques réelles des étages et/ou des unités, veuillez vous référer à la brochure *District Griffin 02, rue du Séminaire.* / This floor plan is provided for information purposes only. For detailed plans of the floors outlined above and to obtain the technical specifications of the various floors unit, please refer to the brochure *District Griffin 02, Séminaire St.*



ÉTAGES / FLOORS 4, 6, 8, 10, 12, 14
Condos 404, 604, 804, 1004, 1204, 1404

Chambre / Bedroom
11'-9" x 9'-10"

Séjour et salle à manger /
Living room and dining area
21'-4" x 10'-5"

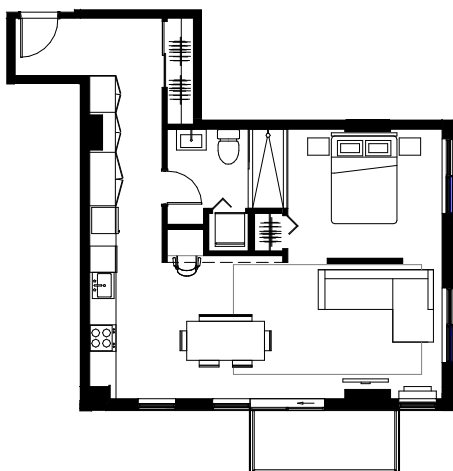
Cuisine et entrée /
Kitchen and entrance
5'-6" x 28'-11"

Salle de bain / bathroom
9'-2" x 6'-0"

Balcon / Balcony
4'-10" x 11'-3"

Terrasse / Terrace
N/A

Ce plan d'étage est fourni à titre informatif seulement. Pour consulter les plans détaillés des étages mentionnés ci-joint et obtenir les spécifications techniques réelles des étages et/ou des unités, veuillez vous référer à la brochure *District Griffin 02, rue du Séminaire*. / This floor plan is provided for information purposes only. For detailed plans of the floors outlined above and to obtain the technical specifications of the various floors unit, please refer to the brochure *District Griffin 02, Séminaire St.*



ÉTAGES / FLOORS 3, 5, 7, 9, 11, 13
Condos 304, 504, 704, 904, 1104, 1304

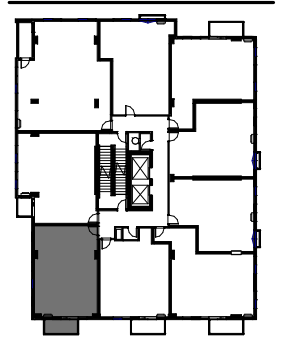
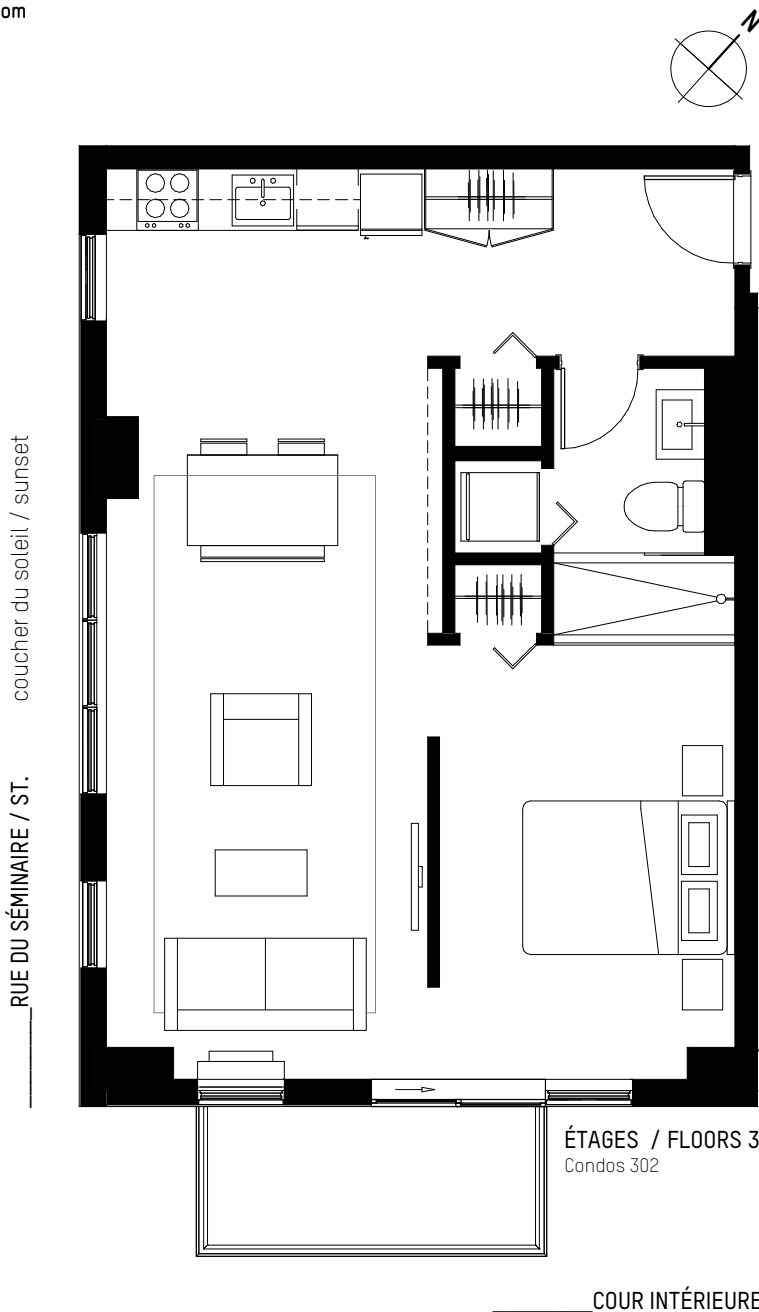
RUE DU SÉMINAIRE / ST.

Pavillon des ventes / Sales Centre
1040 Wellington, Montréal, Qc, H3C 2G4
T / 514 914-4743
districtgriffin.com

M

675 pi²/sq
62,7 m²

ÉTAGES / FLOORS 3-4
#302, 402



Chambre / Bedroom
9'-8" x 14'-2"

Séjour et salle à manger /
Living room and dining area
10'-6" x 23'-7"

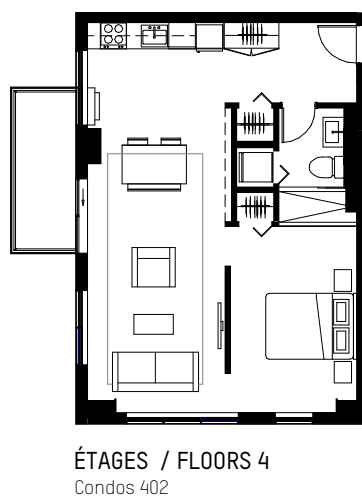
Cuisine et entrée /
Kitchen and entrance
20'-6" x 6'-1"

Salle de bain / bathroom
5'-11" x 9'-0"

Balcon / Balcony
11'-3" x 4'-10"

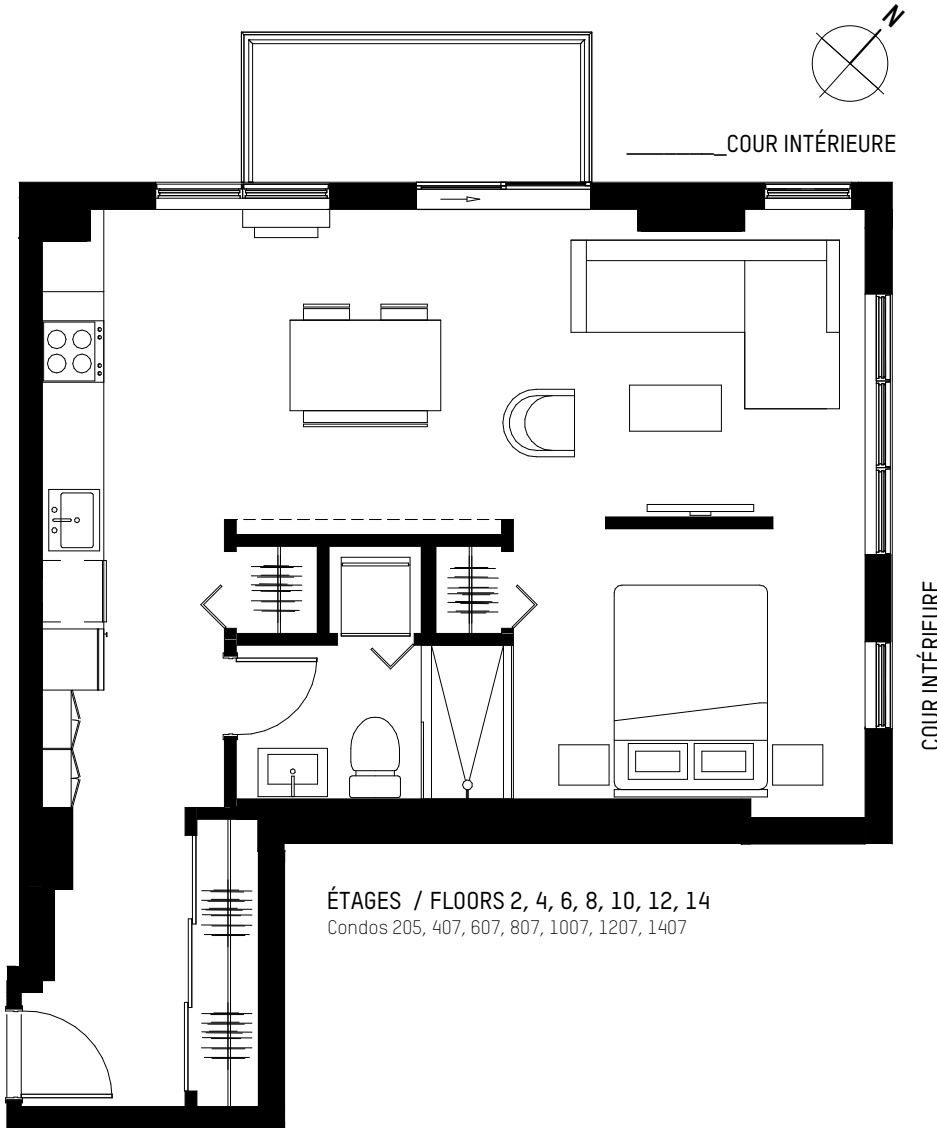
Terrasse / Terrace
N/A

Ce plan d'étage est fourni à titre informatif seulement. Pour consulter les plans détaillés des étages mentionnées ci-joint et obtenir les spécifications techniques réelles des étages et/ou des unités, veuillez vous référer à la brochure *District Griffin 02, rue du Séminaire*. / This floor plan is provided for information purposes only. For detailed plans of the floors outlined above and to obtain the technical specifications of the various floors unit, please refer to the brochure *District Griffin 02, Séminaire St.*

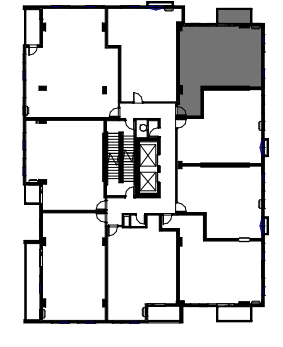


ÉTAGES / FLOORS 1-14

#104, 205, 307, 407, 507,
607, 707, 807, 907, 1007,
1107, 1207, 1307, 1407



ÉTAGES / FLOORS 2, 4, 6, 8, 10, 12, 14
Condos 205, 407, 607, 807, 1007, 1207, 1407



Chambre / Bedroom
11'-6" x 8'-10"

Séjour et salle à manger /
Living room and dining area
20'-10" x 10'-1"

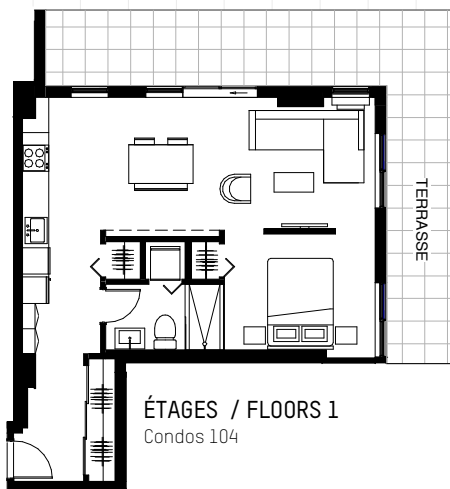
Cuisine et entrée /
Kitchen and entrance
29'-3" x 5'-11"

Salle de bain / bathroom
9'-0" x 5'-0"

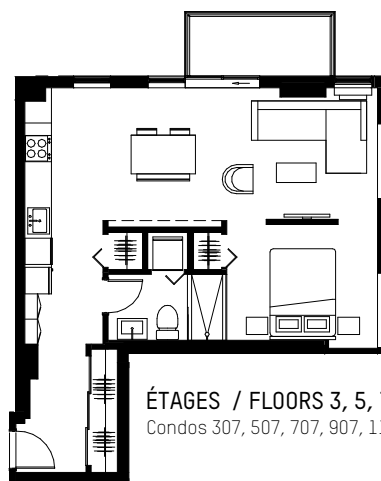
Balcon / Balcony
11'-3" x 4'-10"

Terrasse / Terrace
31'-0" x 5'-9" 26'-11" x 5'-0"

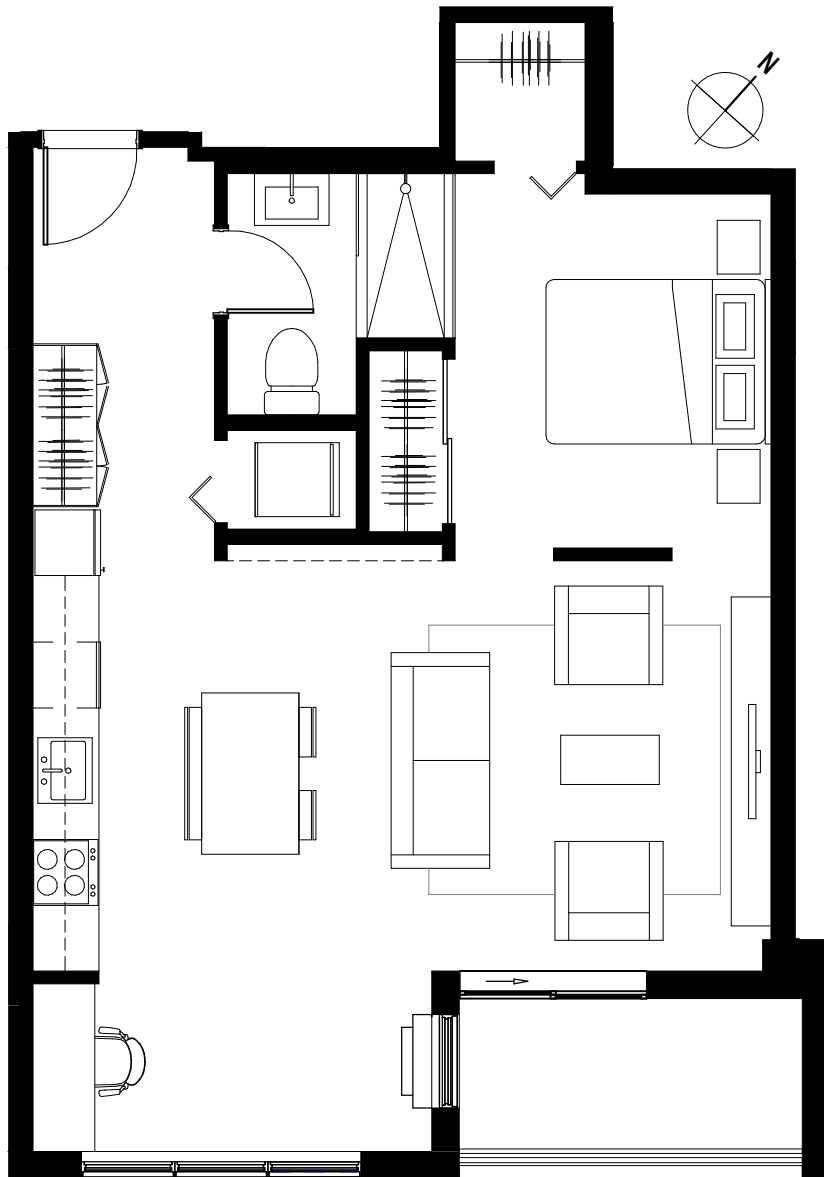
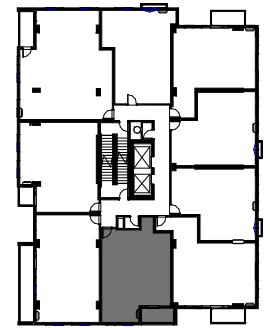
Ce plan d'étage est fourni à titre informatif seulement. Pour consulter les plans détaillés des étages mentionnés ci-joint et obtenir les spécifications techniques réelles des étages et/ou des unités, veuillez vous référer à la brochure *District Griffin 02, rue du Séminaire*. / This floor plan is provided for information purposes only. For detailed plans of the floors outlined above and to obtain the technical specifications of the various floors unit, please refer to the brochure *District Griffin 02, Séminaire St.*



ÉTAGES / FLOORS 1
Condos 104



ÉTAGES / FLOORS 3, 5, 7, 9, 11, 13
Condos 307, 507, 707, 907, 1107, 1307



COUR INTÉRIEURE

Chambre / Bedroom
10'-9"x9'-8"

Séjour et salle à manger /
Living room and dining area
16'-11"x12'-6"

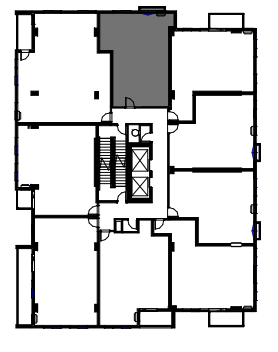
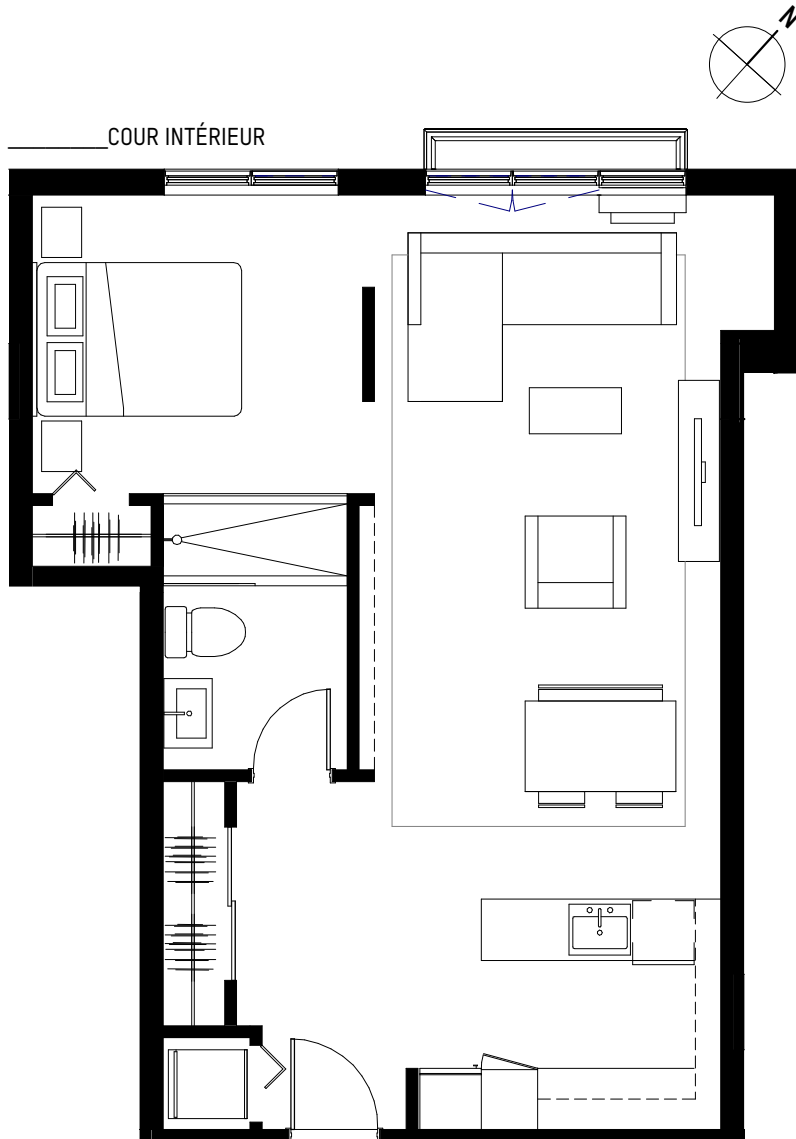
Cuisine et entrée /
Kitchen and entrance
25'-1"x5'-6"

Salle de bain / bathroom
7'-4"x6'-11"

Balcon / Balcony
10'-5"x4'-7"

Terrasse / Terrace
N/A

Ce plan d'étage est fourni à titre informatif seulement. Pour consulter les plans détaillés des étages mentionnés ci-joint et obtenir les spécifications techniques réelles des étages et/ou des unités, veuillez vous référer à la brochure *District Griffin 02, rue du Séminaire.* / This floor plan is provided for information purposes only. For detailed plans of the floors outlined above and to obtain the technical specifications of the various floors unit, please refer to the brochure *District Griffin 02, Séminaire St.*



Chambre / Bedroom
10'-10" x 9'-9"

Séjour et salle à manger /
Living room and dining area
11'-3" x 22'-11"

Cuisine et entrée /
Kitchen and entrance
15'-9" x 7'-6"

Salle de bain / bathroom
6'-0" x 9'-0"

Balconnet / Juliet Balcony
8'-5 x 1'-3"

Terrasse / Terrace
N/A

Ce plan d'étage est fourni à titre informatif seulement. Pour consulter les plans détaillés des étages mentionnées ci-joint et obtenir les spécifications techniques réelles des étages et/ou des unités, veuillez vous référer à la brochure *District Griffin 02, rue du Séminaire.* / This floor plan is provided for information purposes only. For detailed plans of the floors outlined above and to obtain the technical specifications of the various floors unit, please refer to the brochure *District Griffin 02, Séminaire St.*